

# SMES

Дробильно&Сортировочное оборудование



- МОБИЛЬНЫЕ УСТАНОВКИ
- АВТОМАТИЗАЦИЯ
- ПОСЛЕ ПРОДАЖНЫЕ УСЛУГИ
- СИСТЕМЫ УЛАВЛИВАНИЯ ПЫЛИ

# МОБИЛЬНЫЕ УСТАНОВКИ

## Общие Характеристики

SAES Мобильные Установки полностью самостоятельные и способны передвигаться между отдельными местами переработки сырья и решить срочную потребность в щебне на данной территории. Полумобильная установка представляет собой технологический комплект запросто демонтируемый, транспортируемый и монтируемый в рамках карьера, причем можно удешевлять процесс транспорта горной массы, предназначенной к переработке в рамках растущего карьера.

## Мобильные Установки

1. Мобильные Первичные Дробилки
2. Мобильные Вторичные Дробилки
3. Мобильные Третичные Дробилки
4. Мобильные Грохоты



## МОБИЛЬНЫЕ ГРОХОТЫ

	Ед. измерения	UE1650	UE1660	UE2050	UE2060	UE2260
<b>Модель грохота</b>		E1650	E1660	E2050	E2060	E2260
<b>Ширина грохота</b>	(мм)	1600	1600	2000	2000	2200
<b>Длина грохота</b>	(мм)	5000	6000	5000	6000	6000
<b>Элект. мощность</b>	(кВт)	15	15	22	22	30
<b>Транспортировочные размеры</b>						
<b>Длина</b>	(мм)	10000	11000	10000	11000	11000
<b>Ширина</b>	(мм)	3300	3300	3500	3500	3700
<b>Высота</b>	(мм)	4200	4200	4200	4200	4200
<b>Вес</b>	(кг)	14000	1.000	17000	20000	23500





# МОБИЛЬНЫЕ УСТАНОВКИ

## МОБИЛЬНЫЕ ВТОРИЧНЫЕ УДАРНЫЕ ДРОБИЛКИ

	Ед. измерения	US1313	US1315	US1320	UD1200	UD1800
Модель дробилки		S1313	S1315	S1320	D1200	D1800
Размеры прим. отв. дробилки	(мм)	1000 x 800	1500 x 900	2000 x 500	1200 x 400	1800 x 400
Размеры ротора	(мм)	Ø1300 x 1300	Ø1300 x 1500	Ø1300 x 2000	Ø1500 x 1200	Ø1500 x 1800
Производительность	(т/ч)	250	350	450	150	200
Элект. мощность	(кВт)	250	315	355	110	185
Транспортировочные размеры						
Длина	(мм)	8000	8000	8000	8000	8000
Ширина	(мм)	2700	3100	3600	2000	3000
Высота	(мм)	4400	4400	4400	4400	4000
Вес	(кг)	25000	29000	36000	18000	24000



**МОБИЛЬНЫЕ ПЕРВИЧНЫЕ УДАРНЫЕ ДРОБИЛКИ**

	Ед. измерения	UP1313	UP1415
Модель питателя		B110	B125
Разм. питателя	(мм)	1120 x 4900	1250 x 5000
Модель дробилки		P1313	P1415
Размеры прим. отв. дробилки	(мм)	1300 x 1200	1500 x 1300
Размеры ротора	(мм)	Ø1300 x 1300	Ø1400 x 1500
Размеры разг. конвейера	(мм)	1000 x 4500	1000x 5000
Производительность	(т/ч)	350	550
Элект. мощность	(кВт)	220	340
<b>Транспортировочные размеры</b>			
Длина	(мм)	12000	12000
Ширина	(мм)	2800	3100
Высота	(мм)	4400	4400
Вес	(кг)	55000	75000



# МОБИЛЬНЫЕ УСТАНОВКИ

## МОБИЛЬНЫЕ ВТОРИЧНЫЕ УДАРНЫЕ ДРОБИЛКИ СО ГРОХОТОМ ПРЕДВАРИТЕЛЬНОЙ ОЧИСТКИ

	Ед. измерения	US1313E	US1315E	US1320E	UD1200E	UD1800E
Модель дробилки		S1313	S1315	S1320	D1200	D1800
Размеры прим. отв. дробилки	(мм)	1000 x 800	1500 x 900	2000 x 500	1200 x 400	1800 x 400
Размеры ротора	(мм)	Ø1300 x 1300	Ø1300 x 1500	Ø1300 x 2000	Ø1500 x 1200	Ø1500 x 1800
Производительность	(т/ч)	250	350	450	150	200
Элект. мощность	(кВт)	258	326	366	118	196
Транспортировочные размеры						
Длина	(мм)	9000	9000	9000	9000	9.000
Ширина	(мм)	2700	3100	3600	2000	3.000
Высота	(мм)	4400	4400	4400	4400	4.000
Вес	(кг)	29000	34000	41000	22000	29000





**МОБИЛЬНЫЕ ЩЕКОВЫЕ ДРОБИЛКИ**

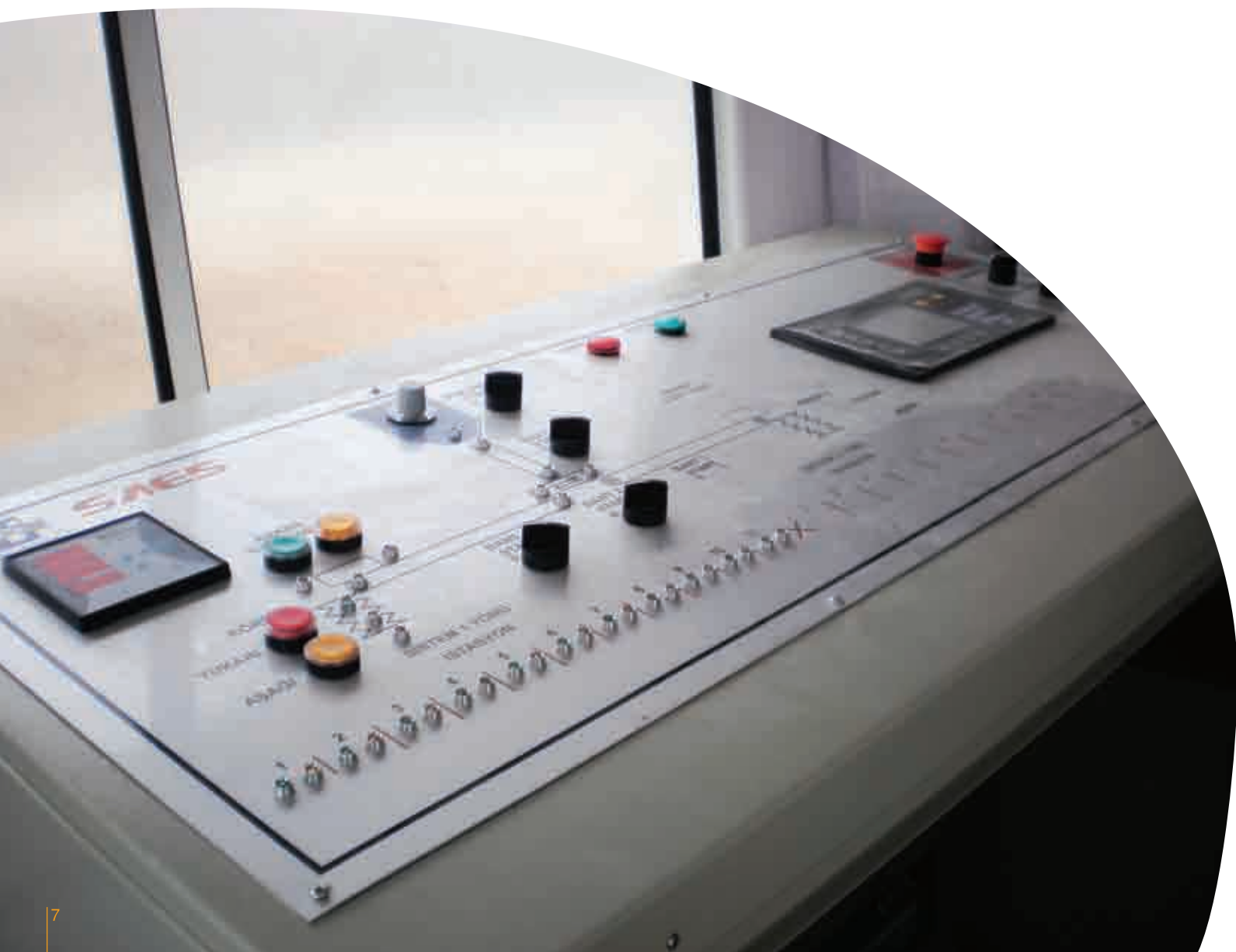
	Ед. измерения	UC60	UC90	UC110	UC125
<b>Модель питателя</b>		B70	B100	B110	B125
<b>Разм. питателя</b>	(мм)	700 x 3000	1000 x 3750	1120 x 4900	1200 x 4000
<b>Модель дробилки</b>		C60	C90	C110	C125
<b>Размеры прим. отв. дробилки</b>	(мм)	600 x 380	900 x 650	1100 x 850	1250 x 1000
<b>Размеры разг. конвейера</b>	(мм)	600 x 10000	750 x 11500	1000 x 4500	1000 x 6000
<b>Производительность</b>	(т/ч)	80	180	290	430
<b>Элект. мощность</b>	(кВт)	50	100	150	180
<b>Транспортировочные размеры</b>					
<b>Длина</b>	(мм)	10000	11000	12800	13000
<b>Ширина</b>	(мм)	2500	2800	3100	3300
<b>Высота</b>	(мм)	3300	3600	4200	4400
<b>Вес</b>	(кг)	24000	36000	70000	85000



# АВТОМАТИЗАЦИЯ

Мониторинг и контроль, все операционные характеристики оборудования (дробилки, грохоты, конвейеры и.т.д) с точностью в реальном масштабе времени. Система автоматизации обеспечивает максимальную производственную мощность путем изменения параметров процесса в режиме онлайн.

- Автоматизация Дробилки
- Автоматизация ДСК





**С системой автоматизации SAES;** избавьтесь от комплексной силы и панели управление. Разработана крайне простая система управления, которое каждый электрик может разбираться. С простой системой управления можно справиться неполадки электричества моментально всистеме. К тому же объект может работать ручной регулировке, и при этом работает непрерывно на полную мощность и эффективно.

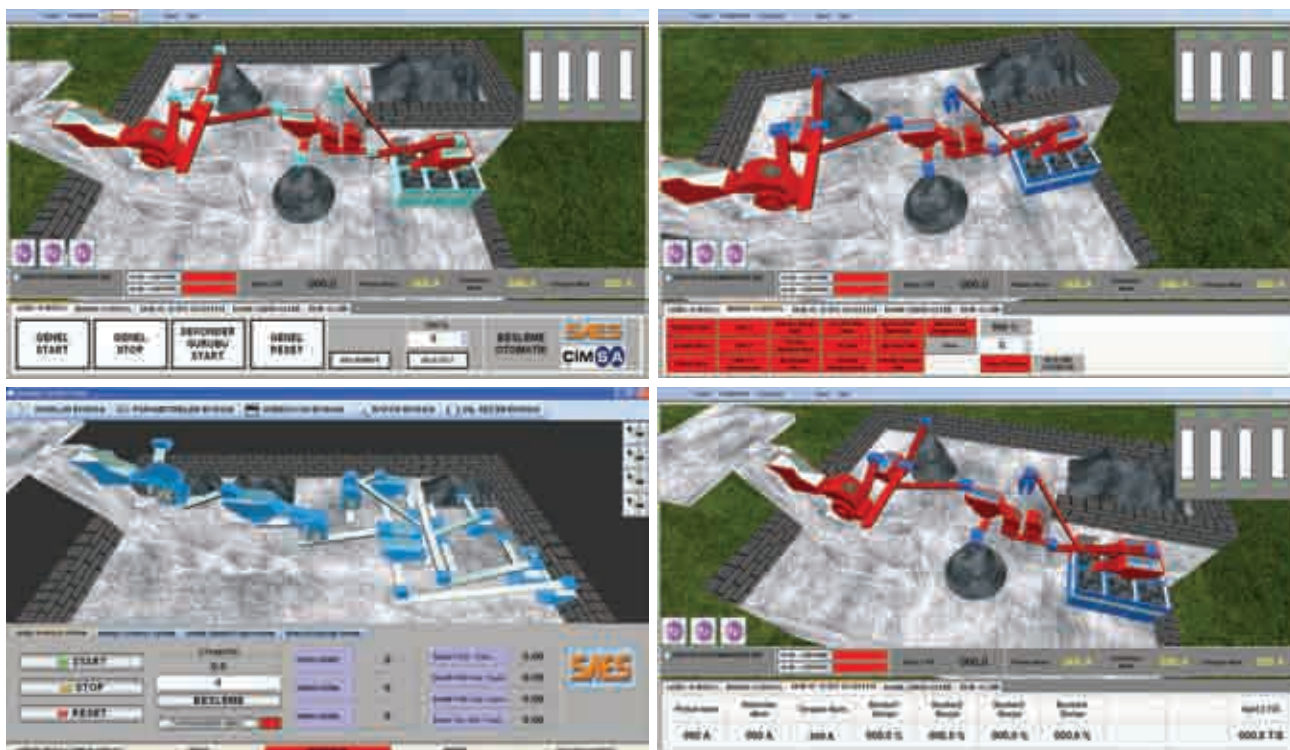
### Некоторые особенности системы автоматизации SAES:

**Запуск по очередности;** чтобы предотвратить внезапные зарядки трансформатора или генератора, дробилки объекта запускается по очереди по мощности мотора. Потом объект начинает работать в обратном порядке согласно в параметрических времен.

**Остановить по очереди;** когда применяется процедура остановить, с начало останавливается питатели, затем ленты, грохоты и дробилки в обратном порядке еще раз останавливается по очереди соответственно в арамтрических времен. Прекращение дробилки ожидается данные ампера, которое достигает на пустом ходе.

**Работа с Interlock;** работа одного двигателя зависит от работы двигателя перед операцией двигателя. Если по каким-либо причинам двигатель останавливается, все двигатели связанный с ним останавливается. Дробилки останавливается только от их собственных неполадки (типа чрезмерное потоки, давление масла и т.д). по этих причинах мелкие неполадки не допускает сделать команду остановить поднимать дробилки. После исправление неполадки двигателя снова заводится, и станция продолжает работать, где она было прервана.

**Управление потоком дробилки;** потоки дробилки, постоянно проверяя, вмешивается питателю по потоке, предотвращается чрезмерные напряжение дробилки и эффективное функционирование станции осуществляется непрерывно на полную мощность.



# АВТОМАТИЗАЦИЯ

**Время техническое обслуживание дробилки;** Вводятся параметры технического обслуживания дробилки. Когда процедура дробилки подходит времени технического обслуживания оператор предупреждается.

**Анимация;** можно проследить процедуры станции, неполадки, которое осуществились в станции, данные потоки дробилки, скорости питатели, данные ленточной весы, время работы дробилки.

**Проверка неполадки;** делается проверка для всех моторов термический поток бросил, для ленты шнуровой выключатель, скольжение ленты, лента обрывалось, потоки для дробилки, смазка и относящийся гидравлические единицы.

**Ленточные весы;** Тоннажи показывается на мгновение, переходя рад ленточный весы, которые находится в станции, учитывается записи и сообщается желаемых диапазонов дат.

**Примечание;** действительно для компьютеризированных систем автоматизации.



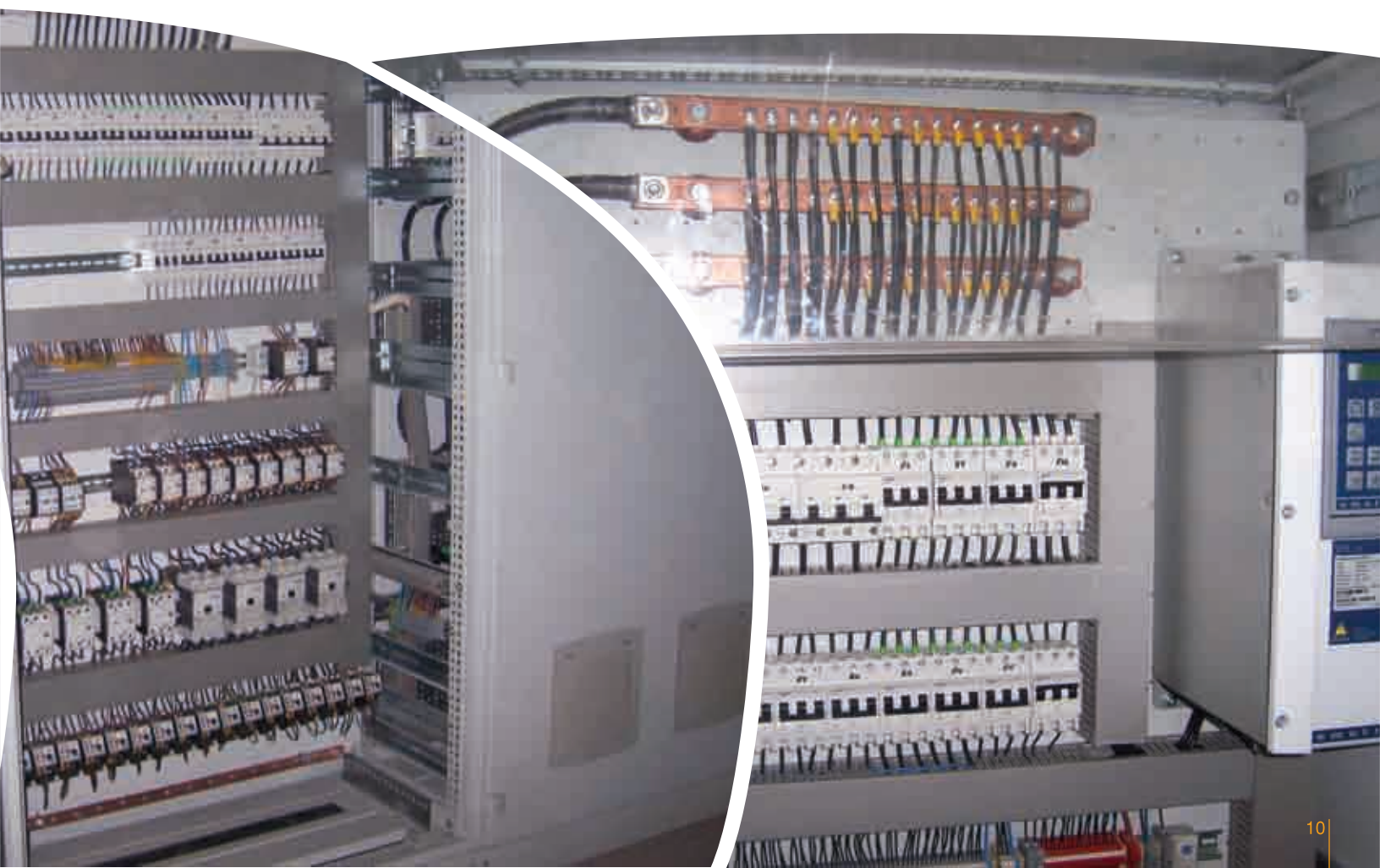


**Автоматическое заполнение;** при позиции ленточные весы над ленточных запасов или ленточные весы под ленточных запасов, наполнение грузовика в желаемых тоннажах делается автоматическая проверка. Даже в заказе магнитных систем карты на поле наполнение водитель грузовика может сделать аполнение без работающего персонала при чтение магнитный карты на приборах

**Примечание:** действительно для компьютеризованных систем автоматизации.

**Записи неполадки;** осуществляющие неполадки показывается в экране неполадки. Типа «Записи Третичного Дробилка Разряда Ленты». Зарегистрируются записи этих неполадок. Кроме того, «настало время конического дробилка питания», «высокий поток конического дробилки», «первичная дробилка 30 минут работает пустого хода» при таких предупреждениях желаемые времени записи могут учитываются.

**Примечание:** действительно для компьютеризированных систем автоматизации.

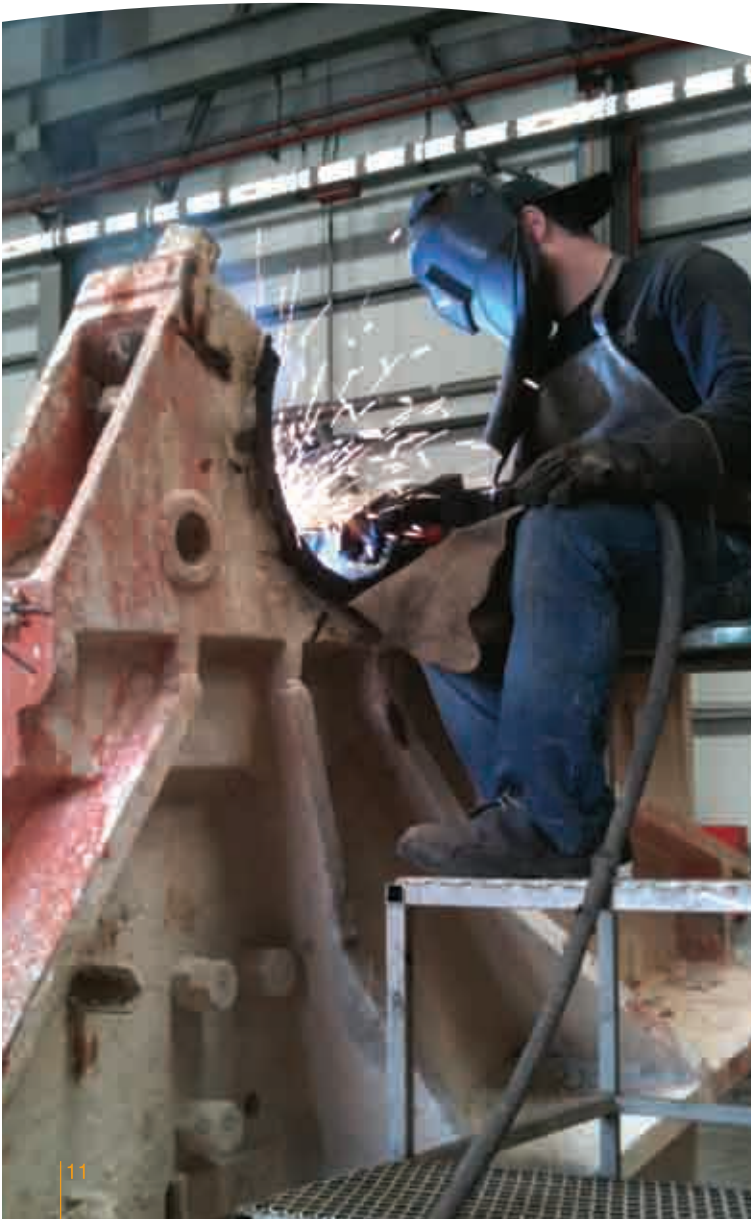




# ПОСЛЕ ПРОДАЖНЫЕ УСЛУГИ

SAES представляет следующие послепродажные услуги для своих клиентов;

- Ремонт и Техническое Обслуживание
  - Техническая Поддержка
  - Поставки Оригинальных Запчастей
- **Ремонт и Техническое Обслуживание:** Наша техническая служба состоит из высококвалифицированных специалистов чтобы обеспечить качественное тех-обслуживание и ремонт.
- **Техническая Поддержка:** Наша команда по технической поддержке, сфокусированная на надлежащую эксплуатацию и техническое обслуживание в осознании того, что квалифицированные операторы и ремонтные бригады обеспечивают прибыльную работу в Вашем производстве. Наши опытные тренеры организуют все учебные семинары на разных языках по всему миру.
- **Поставки оригинальных запчастей:** Доступность критических частей может значительно уменьшить ремонтные работы, и мы знаем, что время очень важно для наших клиентов. Поэтому SAES поставляет полный спектр оригинальных запасных частей для своего оборудования

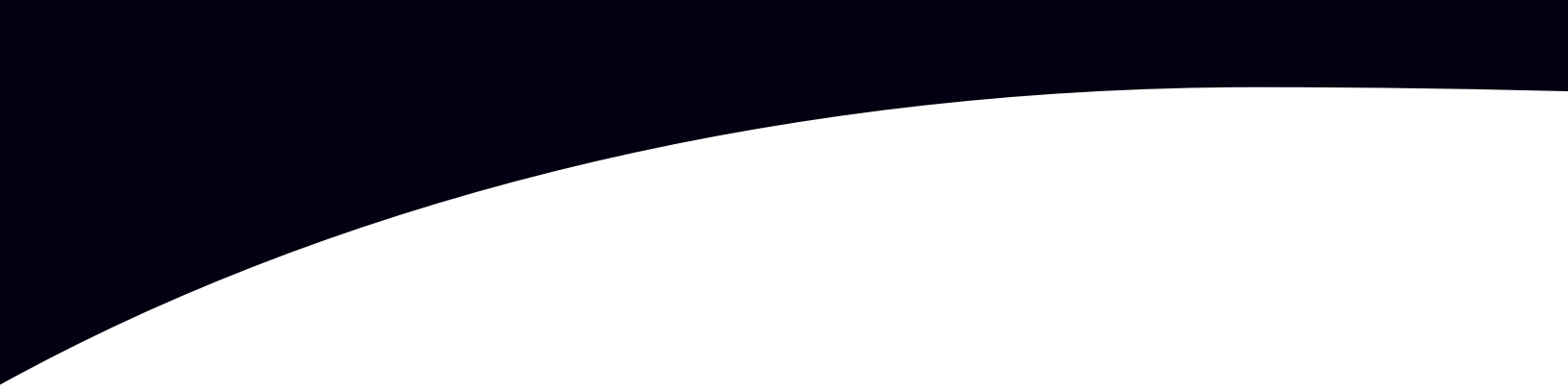


# СИСТЕМЫ УЛАВЛИВАНИЯ ПЫЛИ

SAES предлагает следующие услуги для улавливания пыли:

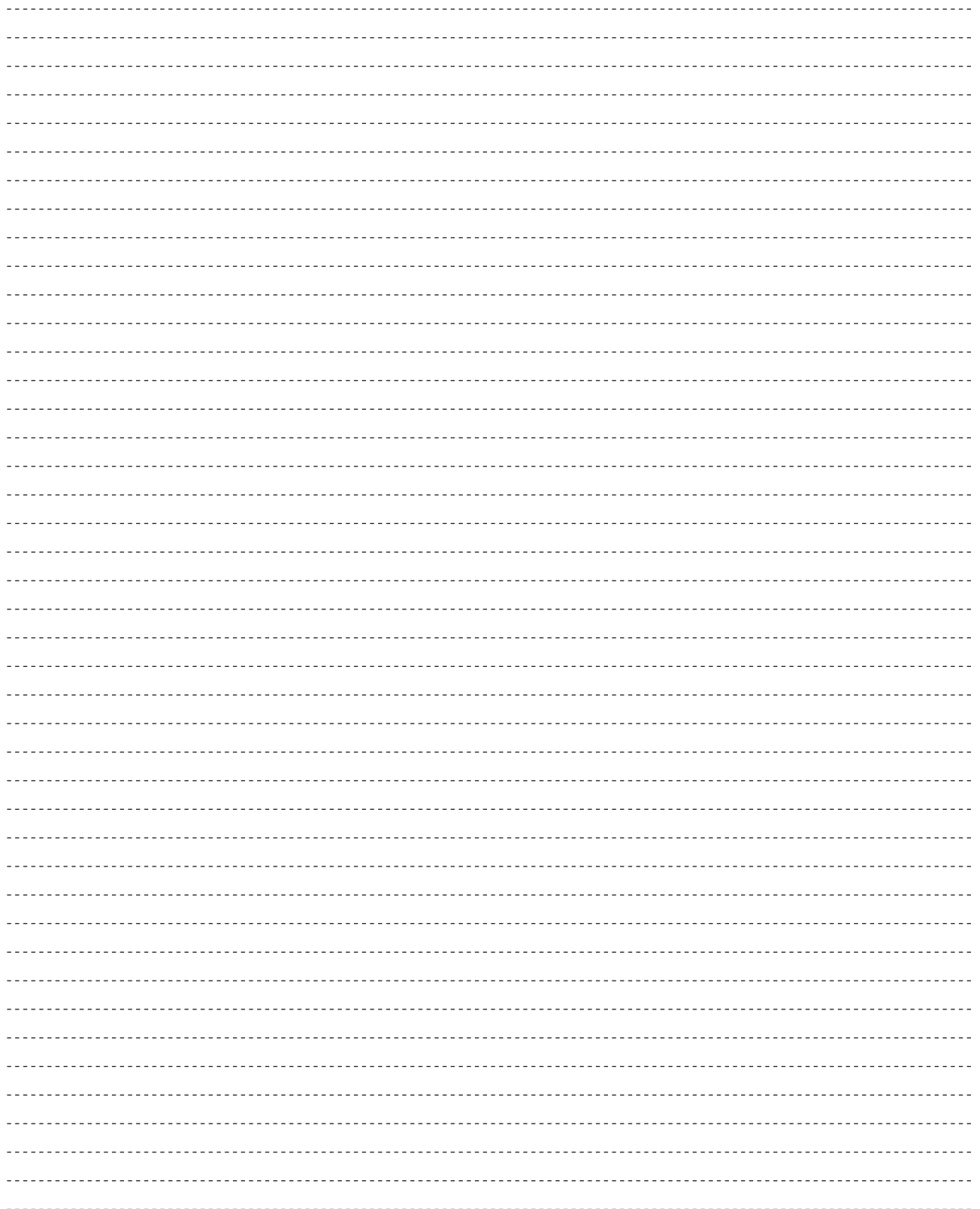
- **Улавливание Пыли:** Улавливание пыли предназначены для покрытия конвейеров и обеспечивают подавления пыли, используя водные системы распыления.
- **Покрытая Конструкция:** Покрытая Конструкция агрегатов позволяет минимальные выбросы пыли в дробильно-сортировочных заводах.





A series of horizontal dashed lines for writing, spanning the width of the page.







**SAES**

SAES MAKİNA SAN. TİC. LTD.

Güzeller O.S.B. Mimarsinan Cad. No:8

41400 Gebze - KOCAELİ / TÜRKİYE

Ph : +90 (262) 751 46 51 (Pbx)

Fx : +90 (262) 751 46 50

Fct: +90 (549 549 72 37 (Service)

**e-mail: [info@saes.com.tr](mailto:info@saes.com.tr)**

**[www.saes.com.tr](http://www.saes.com.tr)**